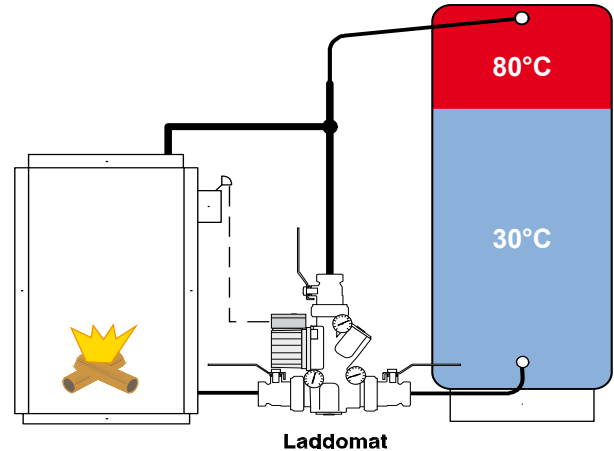


# Laddomat

## Siltuma akumulatoru uzlādēs mezgli cieta kurināma katliem



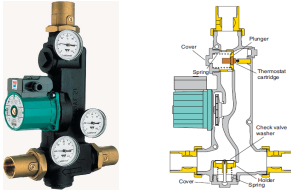
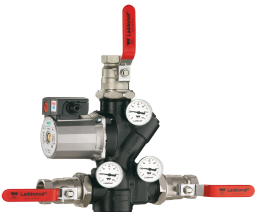

**Siltuma akumulatoru uzlādēs mezgls cieta kurināma katliem vai centrāl apkures kamīniem nodrošina stabilo un drošu siltuma akumulatora uzlādi.**

- iebūvēts cirkulācijas sūknis
- nodrošina cirkulāciju un tvertnes uzlādi pat ja pazūd elektrība
- siltuma akumulatora pēc slāņu uzlādē
- savietojams ar jebkuru cieta kurināma katlu ar jaudu no 30 līdz 120kW
- darbības kontrole ar 3 termometriem
- ātra, ērta montāža un apkalpošana
- pieejams ar dažādam termostata atvēršanas temperatūrām



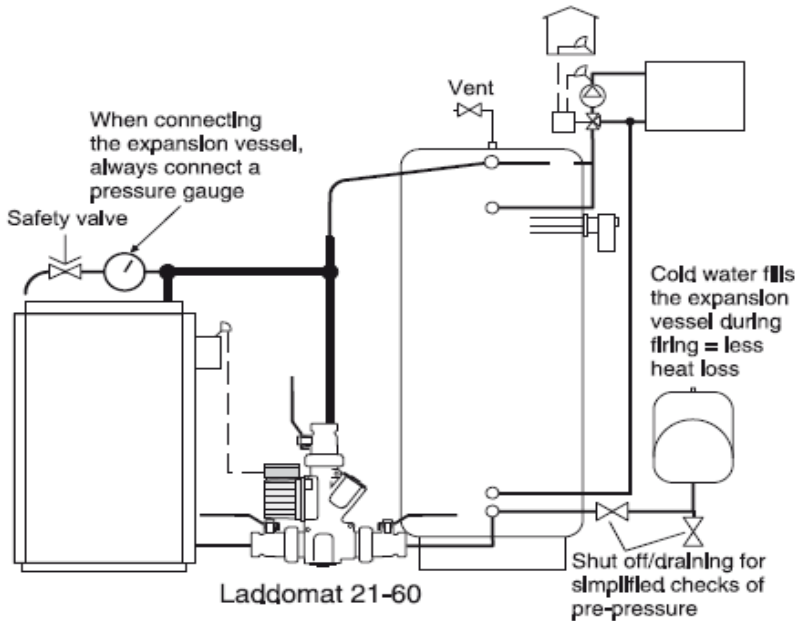
**Katla instalācijai ar akumulācijas tvertnēm ir vairākas priekšrocības:**

- **zemāks kurināmā patēriņš (par 20-30%),** katls darbojas ar pilnu jaudu un optimālu efektivitāti līdz pilnai kurināmā izdegšanai
- **paildzina katla un skursteņa dzīvību** - minimāla darvas un skābju veidošanās
- iespēja kombinēt ar citiem apkures veidiem - (katlus ar citu kurināmo)
- apkures ķermeņu (radiatoru) kombinācija ar grīdas apkuri
- ērta kurināšana un ideāla kurināmā sadegšana
- ekoloģiski piemērotāka apkure.

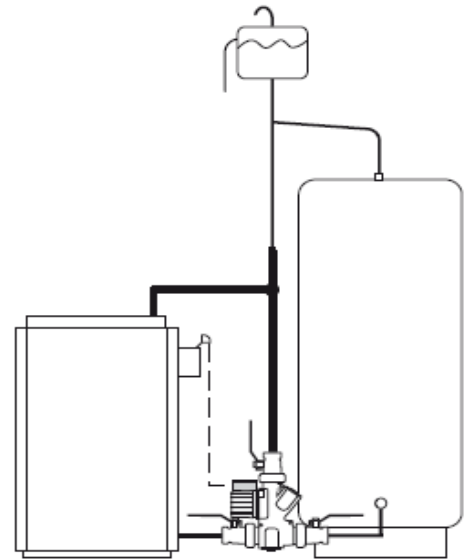
	Apraksts	Art.	Cena, bez PVN	Cena, ar PVN 22%
	<b>Laddomat 11-30</b> Laddomat LM4 sūknis Pieslēgums: 2 x Cu22 ar ventili, 1 x Cu22 bez ventija; Termostata atvēršanas temperatūra 63°C Katla jauda: maks. 30 kW	11110963	130.68 Ls	159.43 Ls
	<b>Laddomat 21-60</b> Laddomat LM6 sūknis Pieslēgums: 3 x Cu28 ar ventiliem Termostata atvēršanas temperatūra 72°C Katla jauda: maks. 60 kW	11263171	206.60 Ls	252.06 Ls
	<b>Laddomat 21</b> Wilo RS25-6-3 sūknis Pieslēgums: 3 x R32 (1 1/4" iekš. vītne) Termostata atvēršanas temperatūra 72°C Kv lielums: 14 Katla jauda: maks. 80 kW	112378	206.60 Ls	252.06 Ls
	<b>Laddomat 21-100</b> Wilo RS25-7 sūknis Pieslēgums: R32 ar ventīļiem (1 1/4" iekš. vītne) Termostata atvēršanas temperatūra 72°C Kv lielums: 14 Katla jauda: maks. 120 kW	11211171	235.23 Ls	286.98 Ls
	Laddomat 21-30 temperatūras kartridžs, <i>t</i> pēc izvēles: 53°, 57°, 63°, 72° 78°C Laddomat 21-60/21/21-100 temperatūras kartridžs, <i>t</i> pēc izvēles: 63°, 72°, 78°, 83°, 87°C	1100xx xx= <i>t</i>	27.38 Ls	33.41 Ls

**Pieslēguma piemēri**

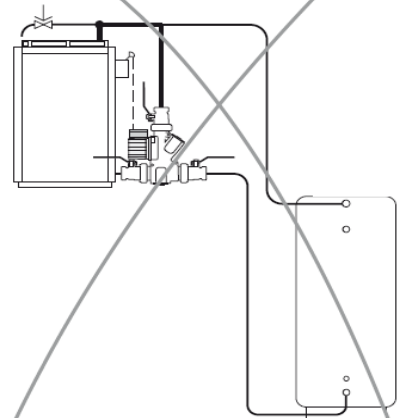
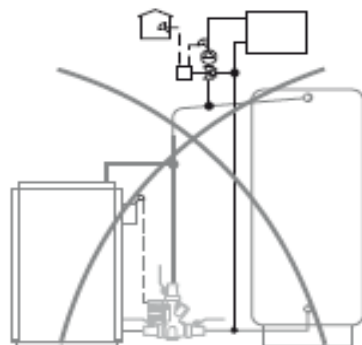
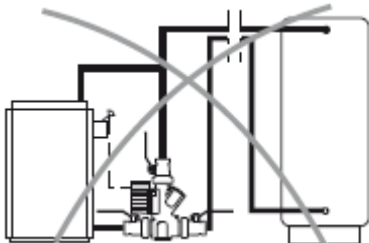
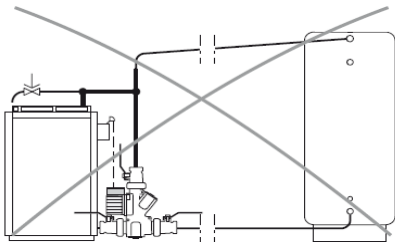
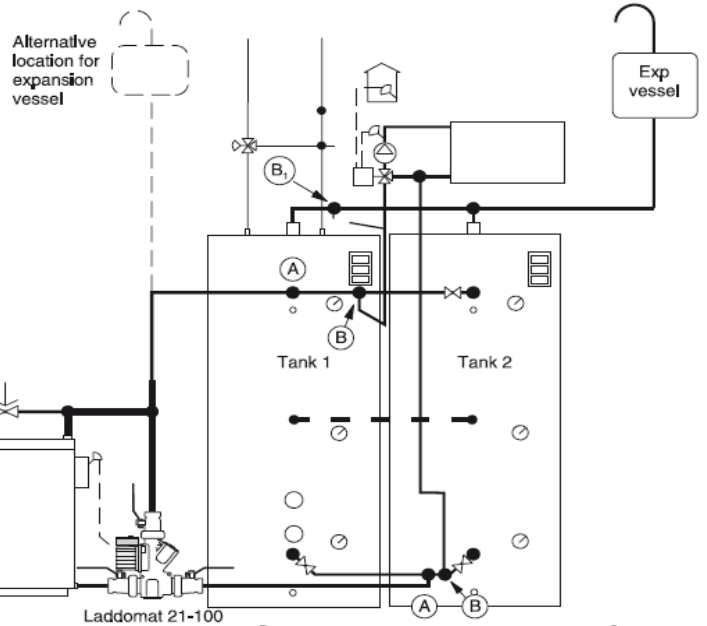
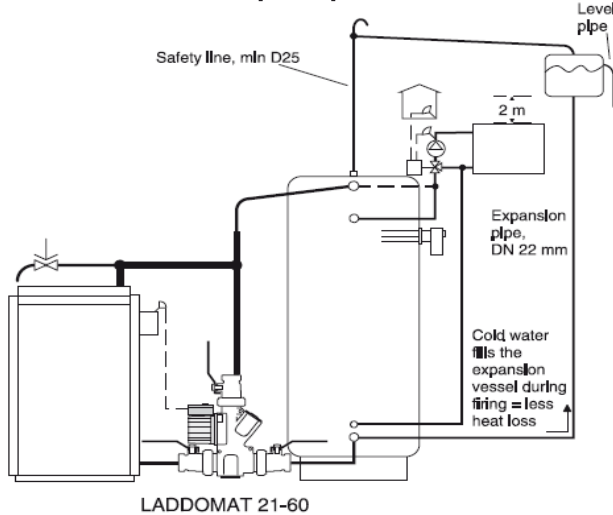
**Connecting a pressurised expansion vessel**



**Alternative installation with open expansion vessel**



**Installation with open expansion vessel**



**NB! Pārsvītrotas shēmas nenodrošina siltumnesēja pašcirkulāciju elektrības pazušanas gadījumā.**